



**PRÉPARONS  
ENSEMBLE**  
LES TRANSPORTS DE DEMAIN



Le 30 septembre 2010 à Caen.

## DOSSIER DE PRESSE

# ENQUETE MENAGES-DEPLACEMENTS A L'ECHELLE DU CALVADOS



Projet cofinancé par l'Union européenne



ENQUÊTE  
MÉNAGES DÉPLACEMENTS



Le 27 septembre 2010 à Caen.



**PRÉPARONS  
ENSEMBLE**  
LES TRANSPORTS DE DEMAIN



## Invitation presse

**Luc DUNCOMBE, Conseiller Général, représentant Anne d'ORNANO,  
Président du Conseil Général du Calvados,**

**Philippe DURON, Président de Caen-Métropole, Député-Maire de Caen,**

**Eric VEVE, Président de Viacités,**

**vous convient au lancement de l'Enquête-Ménages Déplacements  
réalisée sur le territoire du Calvados en 2010-2011.**

**Point presse, le jeudi 30 septembre 2010 à 15h,**

**à Viacités**

**6 bd Georges Pompidou,**

**À Caen.**

**Comptant sur votre présence.**

### **Contact presse :**

Nathaly Monrocq, Chargée de communication, Viacités, 06 30 49 20 90.



Projet cofinancé par l'Union européenne





# Une EMD ?

**Caen-Métropole**, Syndicat Mixte qui élabore les orientations de l'aménagement du territoire de la grande agglomération caennaise (143 communes),

**Viacités**, Syndicat Mixte qui définit la politique des transports en commun de l'agglomération de Caen la mer et les projets de déplacements sur ses 29 communes, avec notamment les réseaux Twisto et Mobisto,

**Le Conseil général du Calvados** qui gère les routes départementales, les transports scolaires, les Bus Verts et met en place un plan départemental en faveur du vélo,

lancent une **Enquête Ménages Déplacements** sur le territoire du Calvados. Il s'agit de la première EMD sur l'ensemble du territoire du Calvados.

Une EMD consiste à interroger un échantillon représentatif de la population. Elle permet de recenser les déplacements réalisés la veille du jour de l'enquête, quelque soit le mode utilisé : voiture, bus, tram, train, marche à pied...

Cette EMD sera le meilleur outil de connaissance de la mobilité et d'aide à la préparation des projets de transport public et de déplacements à venir. Elle sera une véritable photographie des déplacements quotidiens des habitants du Calvados.

Cette EMD est financée par l'Europe, L'Etat, la Région, la CCI, Caen-métropole, Viacités et le Conseil général du Calvados.

L'université de Caen y est associée car l'EMD sera aussi un outil de recherche pour les étudiants-chercheurs. Enfin, en tant qu'agence de l'urbanisme, l'Aucame sera un des plus grands utilisateurs des résultats de l'EMD pour ses études.





# Pourquoi ?

Pour **comprendre**  
comment les habitants se déplacent aujourd'hui.

Pour **connaître**  
les attentes de la population en matière de transport.

Pour **élaborer**  
les projets de transports de demain.

Pour **répondre**  
aux enjeux du développement durable.

Pour **développer**  
des solutions innovantes de déplacements afin de limiter  
les impacts environnementaux et climatiques.





## Qui et Comment ?

**29 000 logements** ont été choisis pour faire partie de l'échantillon, **9 800 ménages** seront interrogés parmi eux.

### Sur les déplacements de la semaine :

#### EMD « face-à-face » :

2 950 ménages de Caen la mer seront interrogés, à leur domicile, par un enquêteur. Il questionnera toute personne de plus de 5 ans.

#### EMD « Téléphone » :

4 450 ménages, dans le reste du Calvados, seront interrogés par téléphone. Une à deux personnes du ménage, âgées de plus de 11 ans, répondront aux questions de l'enquêteur.

### Sur les déplacements du Week-end :

#### EMD « Téléphone » :

2 400 ménages seront interrogés sur le Calvados (1 200 sur les déplacements du samedi / 1 200 sur ceux du dimanche).

### Les Enquêteurs :

La société Alycesofreco réalise les enquêtes. Plus d'une centaine d'enquêteurs sera recrutée dans le Calvados. Le recrutement est en cours. Les candidats peuvent se rapprocher d'AlyceSofreco Caen, 5, rue Arthur Le Duc, Contact : David LEANDRE 02.31.78.62.24.

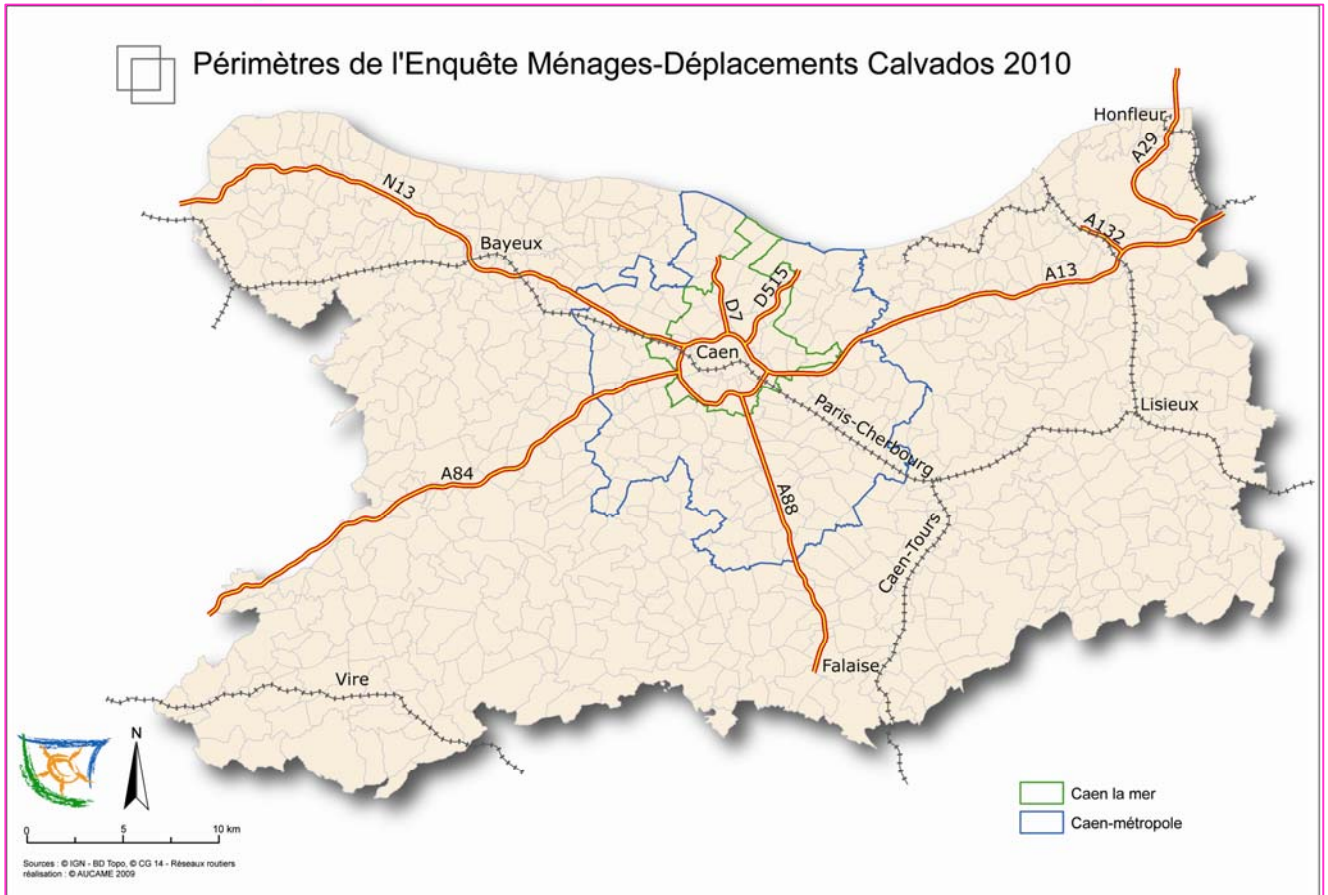
Leur mission consistera à interroger les ménages en « face-à-face ». Ils prendront contact avec les personnes des foyers afin de fixer un rdv.

À cela s'ajoutera, la quinzaine d'enquêteurs qui, elle, interviewera les personnes par téléphone. Ces enquêteurs sont des salariés du cabinet d'Alycesofreco à Paris.





Où ?



## EMD Face-à-face sur l'agglomération de Caen la mer

223 100 habitants, 29 communes.

## EMD téléphone sur le reste du Calvados

450 500 habitants, 677 communes.





## Le déroulé de l'EMD

**Dès août** dernier, environ **9 000 ménages** de Caen la mer ont reçu un courrier les informant de la démarche. Celui-ci présentait l'EMD, indiquait que le ménage avait été choisi pour faire partie de l'échantillon représentatif et insistait sur la démarche citoyenne de répondre à cette EMD.

**Dès octobre**, débute la phase de communication sur l'EMD. Grâce au relais de la presse, des communes et collectivités concernées, chacun pourra accéder à toutes les informations relatives à l'EMD.

**Dès novembre, les premières enquêtes vont s'effectuer. Elles s'achèveront en mars 2011.**

**D'avril à juin 2011**, les bases de données seront contrôlées et exploitées.

**À partir de juin 2011**, les résultats sortiront et leur présentation au grand public suivra. Ces résultats feront désormais partie intégrante de tout projet de déplacements sur le territoire du Calvados.





« La question d'une enquête Ménage-Déplacements se pose depuis près de dix ans dans la grande agglomération caennaise. Je me félicite que cette démarche soit enfin lancée, dans un cadre partenarial qui enrichit ses objectifs. Il s'agira autant de mesurer les dynamiques et les conséquences des mobilités des habitants de la grande agglomération caennaise, mis en perspective à l'échelle départementale, que de les comparer à celles des autres agglomérations françaises, dont une cinquantaine a déjà procédé à une telle étude. Ce sera un outil très intéressant pour la mise en œuvre d'un titre unique de transport, ou le développement des services de paiement et d'information numériques sans contact. »

**Philippe Duron,**

**Président de Caen-Métropole, Président de l'agglomération de Caen la mer, Député-Maire de Caen.**

« Une enquête ménages déplacements est une petite « mine d'or ». Elle permettra de répondre à des questions fondamentales liées aux déplacements de nos concitoyens. Ce sera une source inépuisable pour approfondir des sujets d'actualité, notamment les rythmes urbains, les « projets mobilité ». La connaissance apportée par l'EMD sera véritablement la base sur laquelle appuyer les projets, les infrastructures et les politiques qui orienteront les pratiques quotidiennes de déplacement pendant plusieurs années. »

**Eric Vève,**  
**Président de Viacités.**

Au 21ème siècle, les modes de vie évoluent et, pour répondre au mieux aux besoins des populations, les collectivités en charge des transports doivent connaître précisément les nouvelles habitudes de déplacements sur le territoire. Le Conseil général du Calvados a donc décidé d'engager conjointement avec Viacités et Caen Métropole une l'Enquête Ménages Déplacements (EMD), l'une des premières en France menée à l'échelle départementale, avec l'objectif d'enrichir ses connaissances pour préparer et construire ses politiques de transport de demain, liées aux Bus Verts, au vélo, au covoiturage...

**Anne d'Ornano,**  
**Président du Conseil général du Calvados.**





## L'EMD... synthèse

### **L'Enquête-Ménages-Déplacements (EMD) lancée dans le Calvados :**

Véritable photographie des déplacements quotidiens des Calvadosiens, cette enquête a pour objectif de comprendre les déplacements d'aujourd'hui pour organiser ceux de demain.

Caen-Métropole, Viacités et le Conseil Général du Calvados réalisent avec l'aide de l'Etat, cette enquête d'intérêt public. Un échantillon représentatif de la population est interrogé sur les déplacements de la veille et les modes utilisés : vélos, bus, tram, marche à pied, voiture, ...

9800 ménages sont interrogés : 2950 par une enquête « face à face », 4450 par téléphone et 2400 par téléphone aussi mais sur les déplacements du week-end.

Des enquêteurs de la société « Alycesofreco » contactent les foyers et interviewent en direct ou par téléphone.

L'EMD se déroule à partir de novembre 2010 jusque juin 2011.

Caen-Métropole, Viacités et le Conseil Général du Calvados remercient chaque personne contactée pour le temps consacré à répondre à cette EMD au bénéfice de tous.

*Pour toute information :*

*Alysofreco 01 55 48 02 45 ou 06 59 38 74 00, Caen-Métropole 02 31 86 39 00*





# L'EMD... Exemples de questions

Hier, vous avez réalisé un ou plusieurs trajets en voiture, en y repensant, auriez-vous pu utiliser un autre mode de transport que la voiture ?

1. Non
2. Oui en marchant
3. Oui en utilisant les transports en commun
4. Oui à vélo
5. Oui avec une autre solution

Parmi la liste de propositions suivante concernant les transports en commun dans l'agglomération Caen la mer, pouvez-vous me dire pour chacune si vous êtes : *d'accord // pas d'accord // sans opinion*

## Lorsque vous avez choisi votre lieu d'habitation,

Vous êtes-vous renseigné à propos de sa desserte par les transports en commun ?

1. Oui 2. Non

Vous êtes-vous intéressés à la proximité de commerces ou services permettant de s'y rendre à pied ?

1. Oui 2. Non

Vous êtes-vous intéressés à la proximité de commerces ou services permettant de s'y rendre à vélo ?

1. Oui 2. Non

1. Développer les Transports en Commun
2. Développer les couloirs réservés aux bus
3. Renforcer la ligne de tramway
4. Créer une deuxième ligne forte de Transport en Commun sur un axe Est-Ouest
5. Prolonger la ligne de tramway
6. Faire payer un péage à l'entrée du centre ville pour financer le développement des Transports en Commun
7. Mettre en place une ligne de bus circulaire

Combien de vélos en état de marche et utilisables sur la voie publique **avez-vous à disposition** dans votre ménage ?

Parmi eux, combien sont équipés d'une assistance électrique ?

## Contact presse :

Nathaly Monrocq, Chargée de communication, Viacités, 06 30 49 20 90.

